



# Kend din bygning

Selvforklarende præsentation om beredskab, brand og evakuering i CREATE-bygningen





# Før du fortsætter ...

SØRG FOR  
AT HAVE SET VIDEOEN OG PRÆSENTATIONEN  
OM UNIVERSITETETS BEREDSKAB,  
TAK!





# Formål

- ▶ Denne korte præsentation har til formål at give dig et overblik over bygningen.
- ▶ Præsentationen er selvforklarende, men bør ikke stå alene.
- ▶ Det er vigtigt, at du efterfølgende bruger tid på at gøre dig fortrolig med bygningen indretning, særligt din adgang til nærmeste flugtvej samt placeringen af evakueringsudstyr og Safety Points.





### Situationsplan for CREATE



**Samlepladsen er kajområdet nord for bygningen. Der er IKKE et skilt.**

**Hotel**

**RBG6**

**AAU RBG14 CREATE**

**ABA central i SV-hjørnet af bygningen. Brandvæsenet vil søge information om aktiverede detektorer i dette rum.**

**Larsen Waterfront**

**Friis Shoppingcenter**

**Musikkens Hus**

**Aalborg Medborgerhus**

**Sandsynlig kørevej for 112 beredskabet**





Varslingszone 1

Varslingszone 2

Bemærk:  
Bygningen er på alle etager opdelt i varslingszoner. Hele bygningen bliver dermed IKKE varslet på en gang. Varslingen er talevarsling.

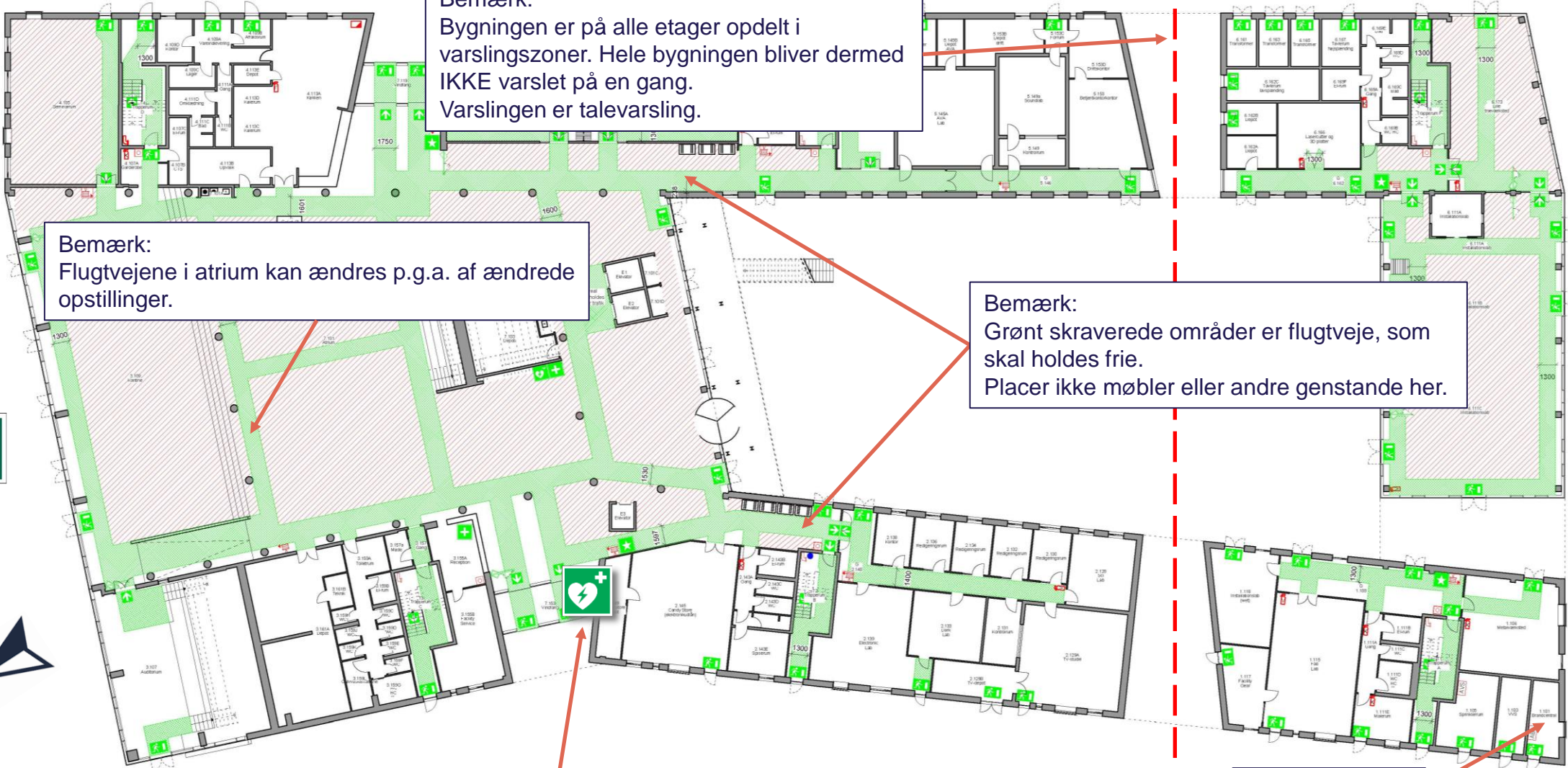
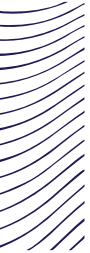
Bemærk:  
Flugtvejene i atrium kan ændres p.g.a. af ændrede opstillinger.

Bemærk:  
Grønt skraverede områder er flugtveje, som skal holdes frie. Placer ikke møbler eller andre genstande her.

Safety Point

ABA-central

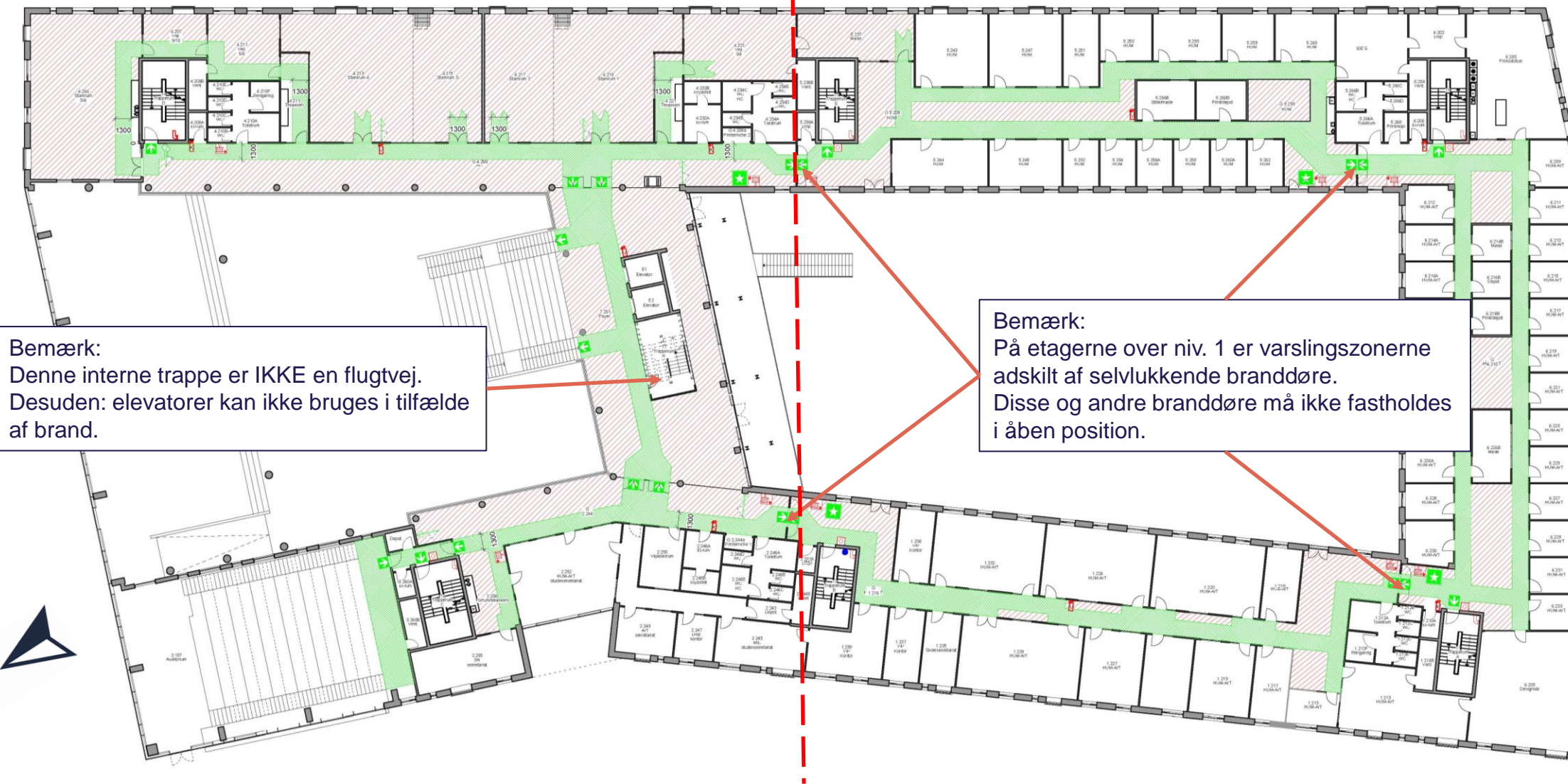
Niveau 1





Varslingszone 1

Varslingszone 3



Bemærk:  
Denne interne trappe er IKKE en flugtvej.  
Desuden: elevatorer kan ikke bruges i tilfælde af brand.

Bemærk:  
På etagerne over niv. 1 er varslingszonerne adskilt af selvlukkende branddøre.  
Disse og andre branddøre må ikke fastholdes i åben position.

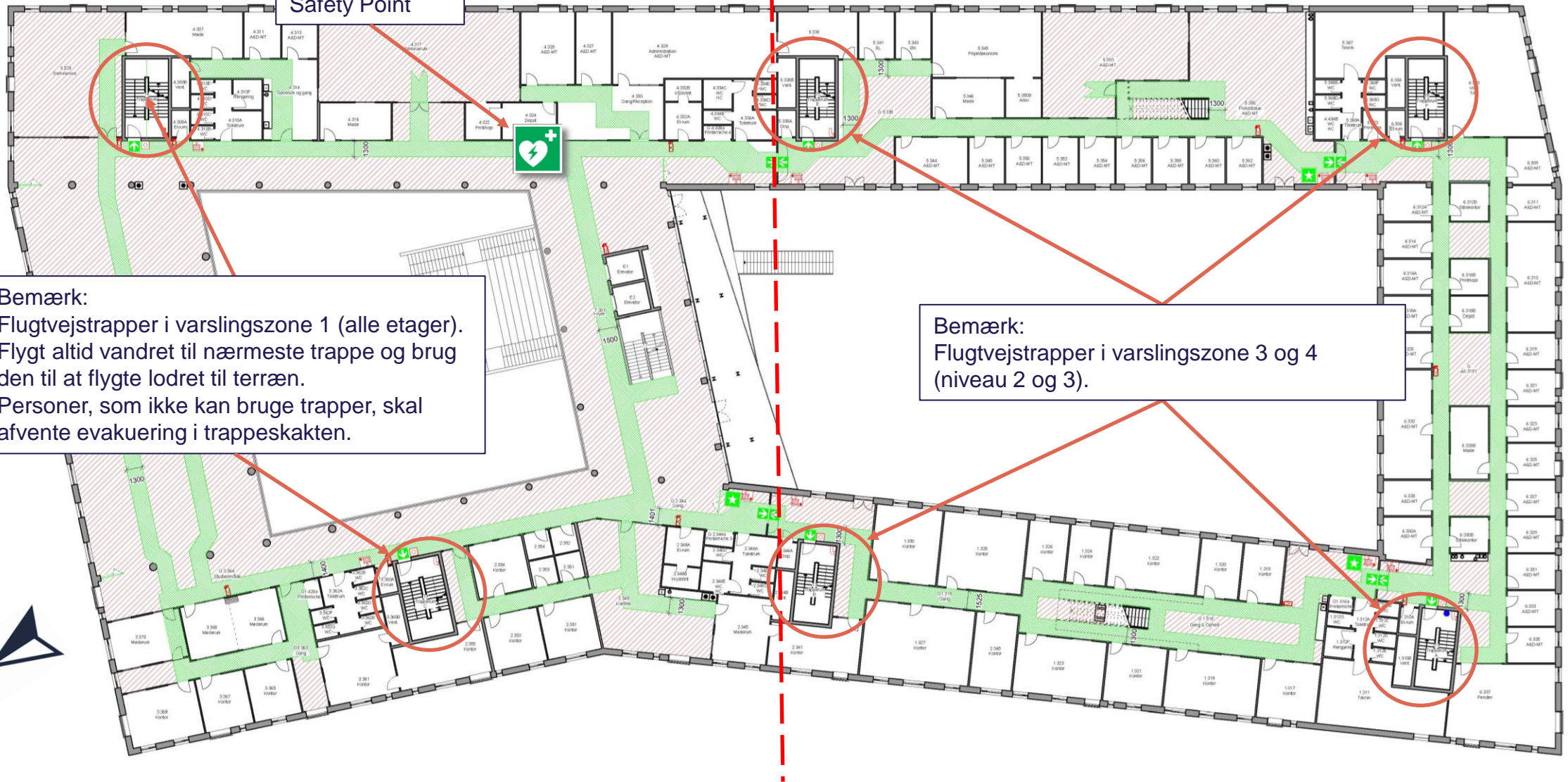
Niveau 2





Varslingszone 1      Varslingszone 4

Safety Point



Bemærk:  
 Flugtvejstrapper i varslingszone 1 (alle etager).  
 Flygt altid vandret til nærmeste trappe og brug den til at flygte lodret til terræn.  
 Personer, som ikke kan bruge trapper, skal afvente evakuering i trappeskakten.

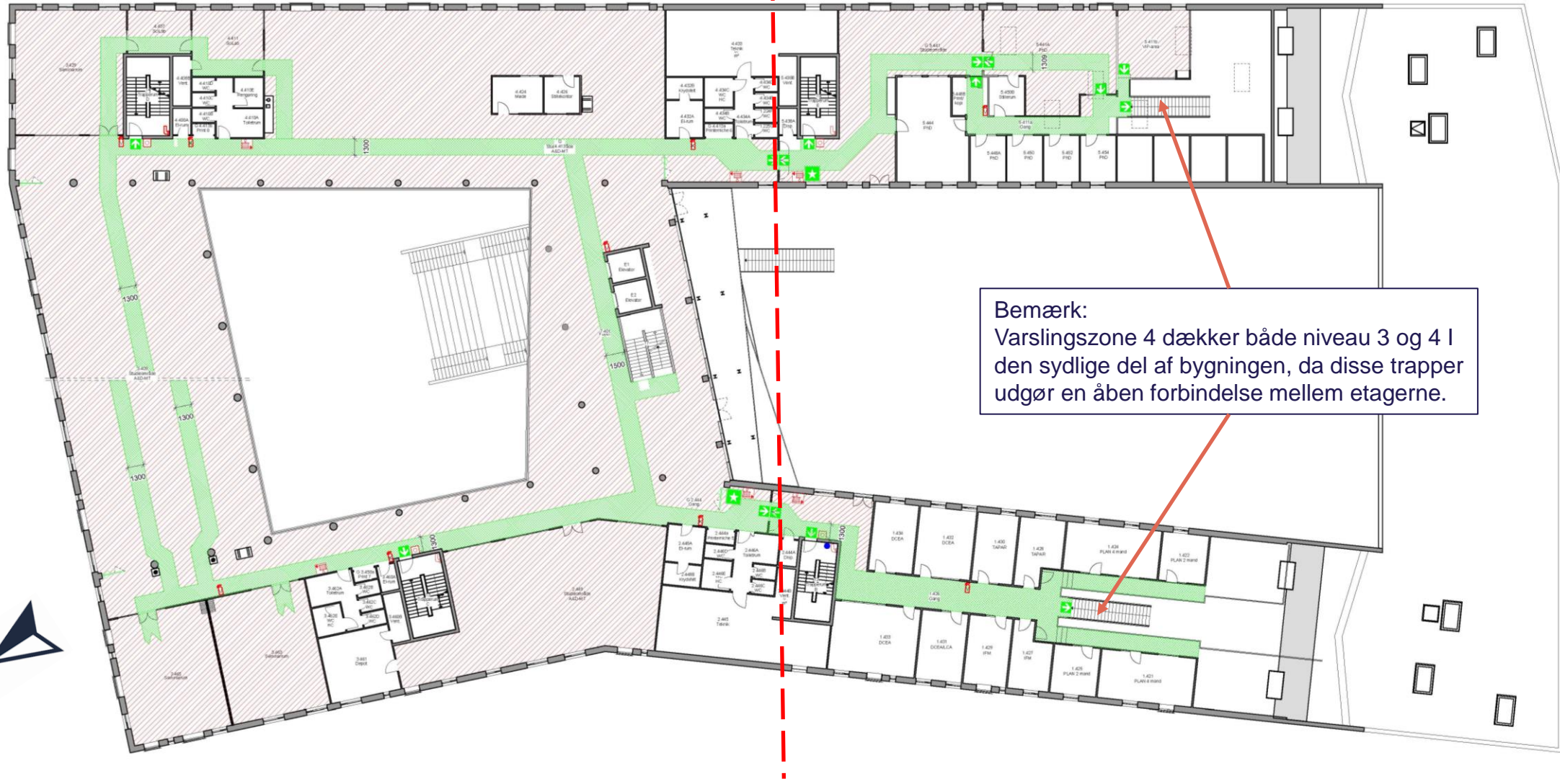
Bemærk:  
 Flugtvejstrapper i varslingszone 3 og 4 (niveau 2 og 3).

Niveau 3





Varslingszone 1      Varslingszone 4



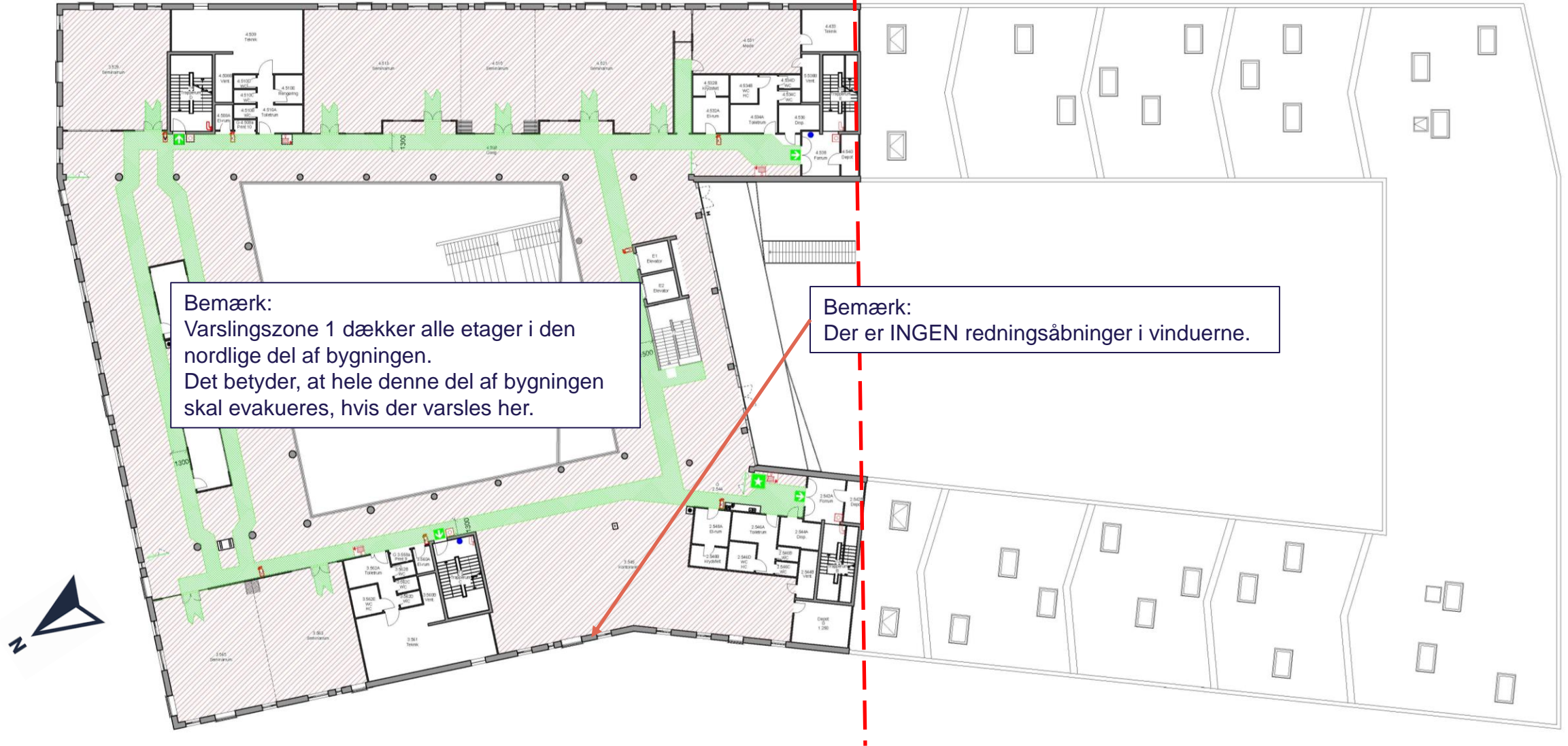
Bemærk:  
 Varslingszone 4 dækker både niveau 3 og 4 i den sydlige del af bygningen, da disse trapper udgør en åben forbindelse mellem etagerne.

Niveau 4





## Varslingszone 1



Bemærk:  
Varslingszone 1 dækker alle etager i den nordlige del af bygningen.  
Det betyder, at hele denne del af bygningen skal evakueres, hvis der varsles her.

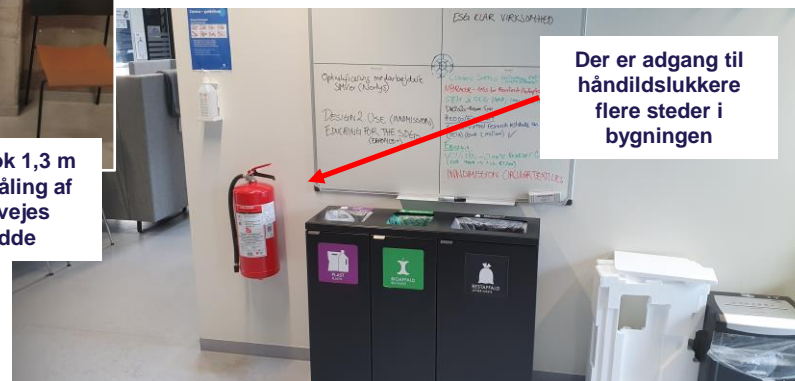
Bemærk:  
Der er INGEN redningsåbninger i vinduerne.

Niveau 5

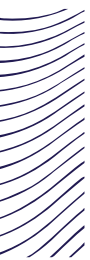




# Brug tid på at udforske nødudgange, branddøre og nødudstyr







## Spørgsmål?

Kontakt os gerne på

[arbejdsmiljoesektion@adm.aau.dk](mailto:arbejdsmiljoesektion@adm.aau.dk)

Tak for opmærksomheden!



AALBORG UNIVERSITET